



**POLMONT®**

*mehr als nur ein Gussteil*



### **Die heutige Geschäftsleitung**

*Von links:*

**Janusch Pitas**, Geschäftsführer der Metall-Guss-Bearbeitung

**Georg Miksik**, Gründer, Inhaber und Geschäftsführer

**Sindy Miksik**, Prokuristin, Finanz- und Personalwesen

**Sebastian Miksik**, Geschäftsleitung Vertrieb und Marketing

Als Georg Miksik im Jahr 1991 die „POLMONT GmbH Metall-Guss-Bearbeitung“ in Remscheid gründete, ahnte er selbst wohl kaum, dass sich das Unternehmen in drei Jahrzehnten vom kleinen Lohnbearbeiter mit einer handvoll Mitarbeiter zu einem anerkannten Oberflächenbearbeiter und renommierten Guss-Systemlieferanten mit rund 80 Mitarbeitern für hochdekorative und mechanische Baugruppen in der Branche entwickelt.

Dafür setzte der in Oberschlesien geborene Unternehmer mit der Gründung der „POLMONT GmbH G.Miksik“ im Jahre 1994 jedoch selbst den Grundstein, indem er sich dazu entschied, Metallteile nicht nur im Lohn zu bearbeiten, sondern diese seinem Kunden – aus einer Hand – anzubieten.

Die damalige Situation nach der Wiedervereinigung in den frühen 90ern machte die Produktion von Aluminium- und Zink-Druckgussartikeln für deutsche Kunden in Polen vor allem leistungsmäßig und preislich interessant. Dies war folglich der Beginn erster Werkzeug- und Formverlagerungen in polnische Gießereien.

Zur Jahrtausendwende übernahm Georg Miksik dann den damaligen Werkzeugbau der Firma Thyssen Völkel samt der rund 20-köpfigen Belegschaft aus Wuppertal. Es entstand die Firma „POLMONT GmbH Werkzeugbau“, was gleichzeitig auch der Startschuss für die eigene Fertigung von Druckguss- und Stanzwerkzeugen im Kundenauftrag war.

2001 zogen alle drei eigenständigen POLMONT Unternehmen unter ein gemeinsames Dach ins neu erbaute Werk nach Radevormwald.

Es entstand der Begriff „POLMONT Group“, welcher die drei Einzelfirmen namentlich vereinte. Die heutige Gruppe stellt sich ferner mit einem Tochterwerk in Polen und Joint-Venture-Partnern in Polen, China, Spanien und der Türkei im Firmenverbund international leistungstark auf.

„OBERFLÄCHLICH“ SEIT 1991



Das Foto zeigt die damalige Belegschaft von 1993 rund zwei Jahre nach Gründung. Fünf Mitarbeiter sind Georg Miksik noch bis heute treu und nach wie vor im Unternehmen tätig.



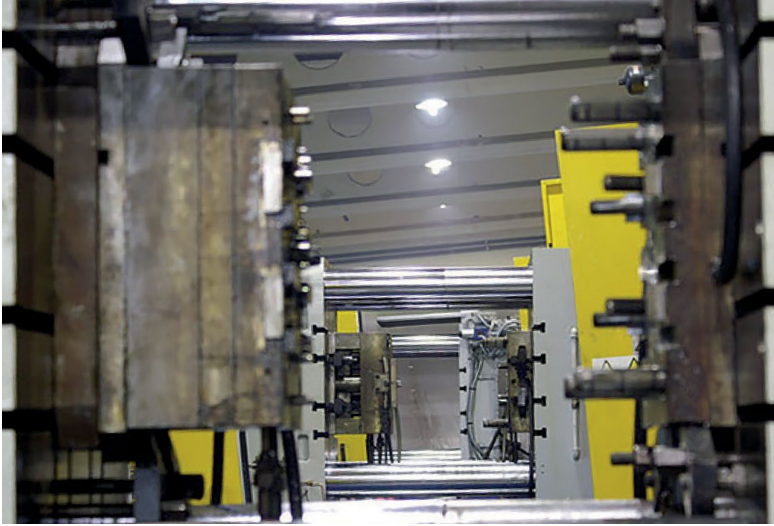
Die erste Betriebshalle am Steinberg in Remscheid.



Die Anfänge in der damaligen Schleiferei.

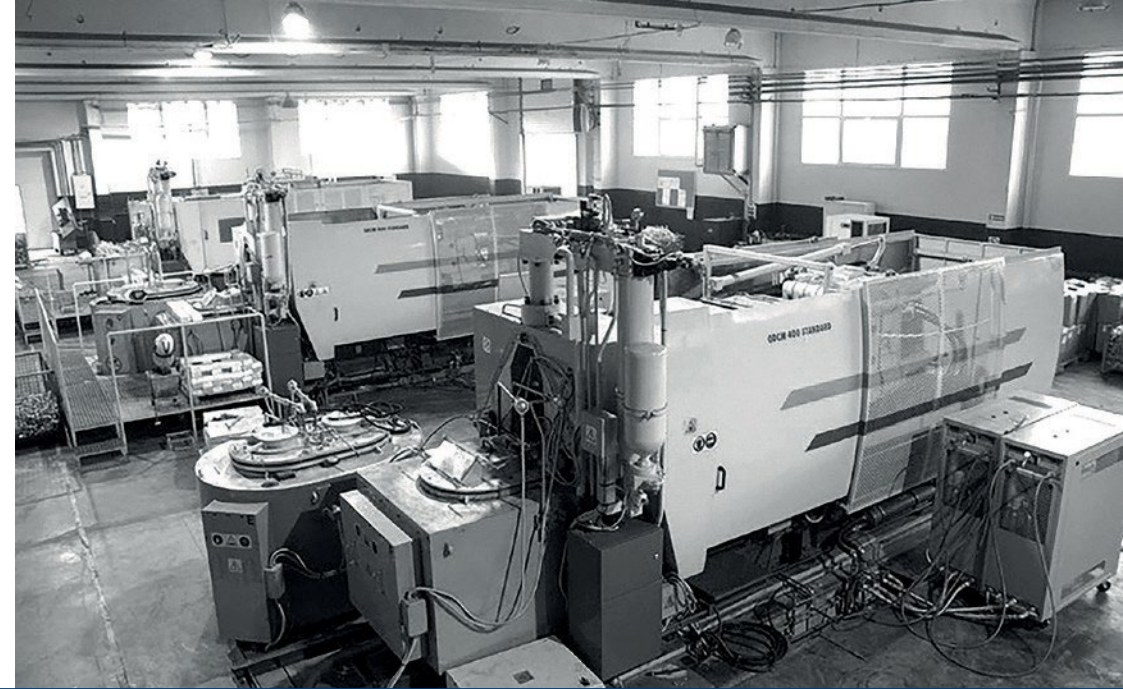
# WERKZEUGBAU

Entwicklung, Konstruktion & Herstellung von Druckgussformen, Stanzwerkzeugen, Kokillen, Sandgussmodellen.  
Verlagerungen & Reaktivierung von Bestandsformen und Werkzeugen.



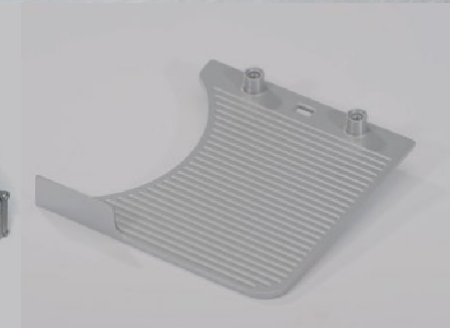
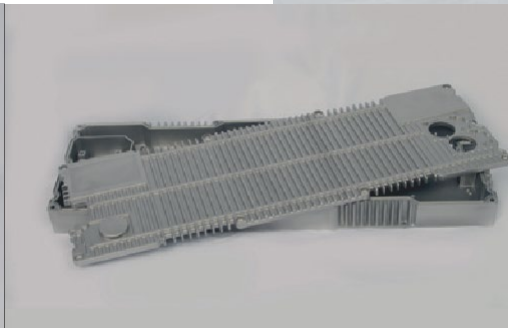
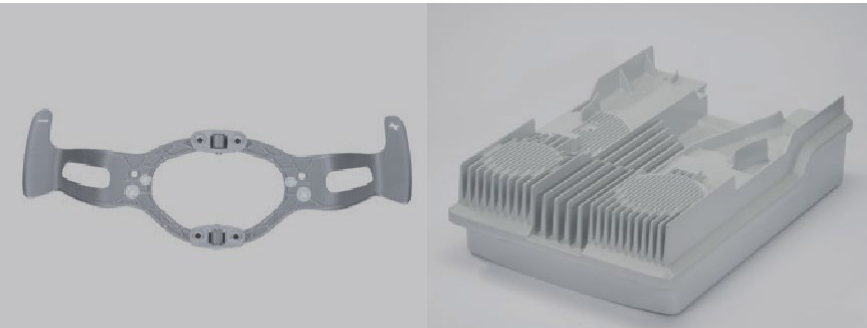
## SYSTEMPARTNER SEIT 1994

Unser Leistungsspektrum beginnt bei der Beratung und gießtechnischen Artikelauslegung des Teils, der Umsetzung der Werkzeuge, des Gießens und der Nachbearbeitung, bis hin zu mechanischen Gussteilen inkl. industrieller Schutzbeschichtungen sowie dekorativen Artikeln inkl. Nasslackierung, Pulverbeschichtung und galvanischen Oberflächen.



## GUSSPRODUKTION

Alu-Druckguss bis 1.650 t Kaltkammer, Zink-Druckguss bis 350 t Warmkammer, Magnesium-Druckguss bis 350 t Warmkammer, Magnesium- & Zink-Druckguss bis 800 t Schließkraft Kaltkammer, Alu-Sand- und Kokillenguss, Messing-Druckguss



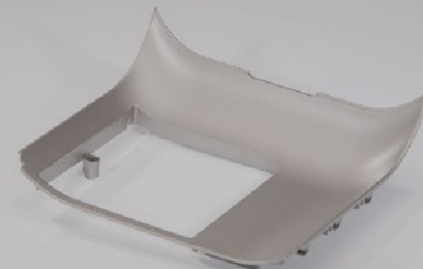
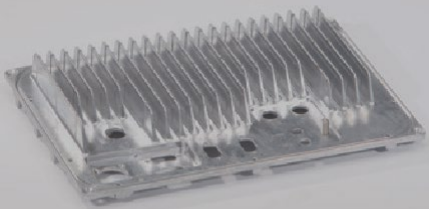
## METALLBEARBEITUNG

Polieren, Montieren, Schleifen, Gleitschleifen, Kugelpolieren, Sandstrahlen, Stanzen, mechanische Bearbeitung, CNC-Fräsen, Montagearbeiten.



## ALUMINIUM-SCHWEISSEN

Die SMART-REPAIR-Lösung für unsere Kunden.  
Reparaturen von Lunkern, Rissen oder Abbrüchen an Druckguss-, Kokillen- und Sandgussteilen bis 30 kg.





Schaltwippe McLaren



Zierblende für alle BMW M-Modelle



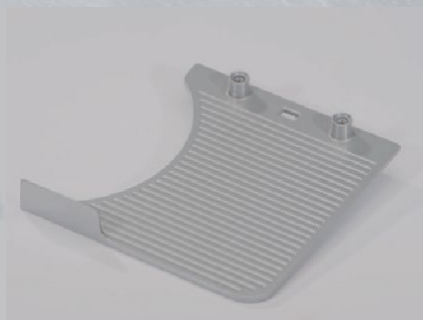
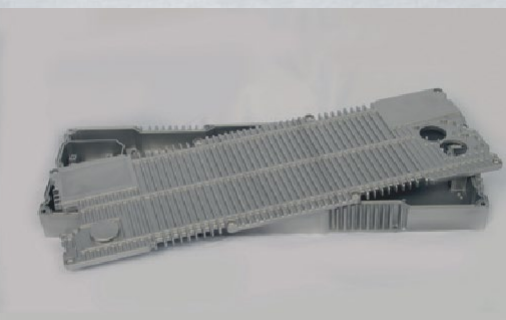
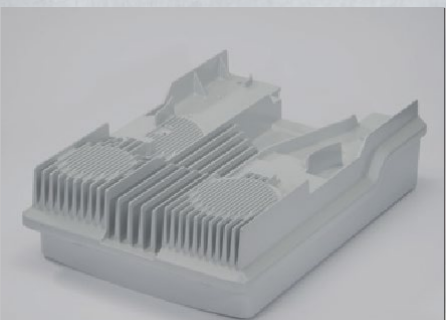
## **OBERFLÄCHENFINISH UND VEREDELUNG**

Ob geschliffen, gebürstet, poliert, gestrahlt oder verchromt, auf Kundenwunsch vereinen wir alle Varianten auch in einem Teil.



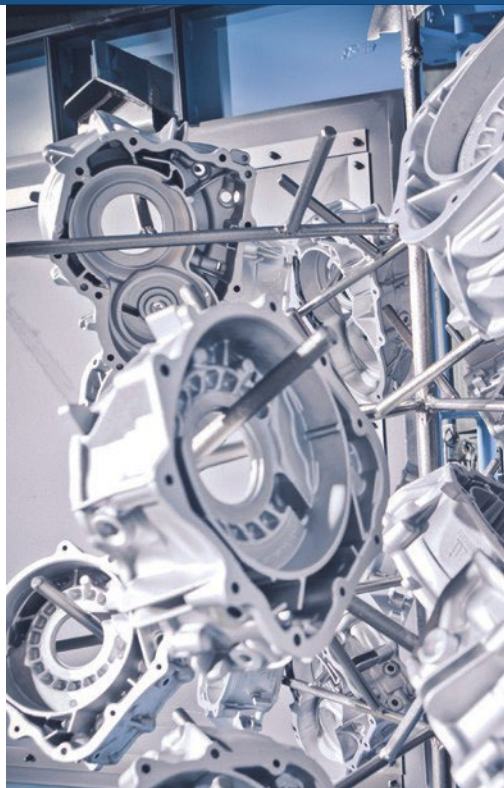
### **G(EN)USS FÜR DIE SINNE**

Vor allem für unsere Kunden aus der Automobilbranche ist der optische und haptische Eindruck von Dekorartikeln extrem wichtig. Türgriffe, Schalt-Paddels, Zierleisten und Verblendungen werden durch HIGH-CLASS-Oberflächen und stilvolle Ästhetik zum sicht- und fühlbaren Markenzeichen.



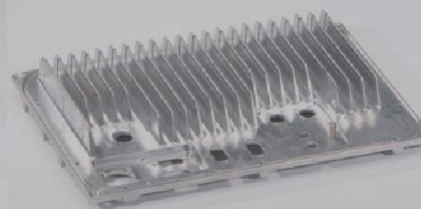
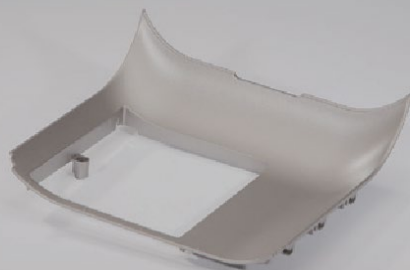
## **PROTOTYPEN**

Wir bieten vielseitige Möglichkeiten zur Prototypenfertigung – ob mittels 3D-Druck, Druckguss, Sandguss, CNC Solid, Rapid oder Gips-Guss aus Alu-, Zink- oder Magnesium-Legierungen.



## **DRUCKGUSS-BAUGRUPPEN**

Komponenten, Beschaffung, Konfektionierung, Verpackung, Logistik.



# **POLMONT**<sup>®</sup>

*mehr als nur ein Gussteil*

Max-Planck-Straße 7  
42477 Radevormwald

T +49 2195 926-0  
F +49 2195 926-100  
[info@polmont.de](mailto:info@polmont.de)

[www.polmont.de](http://www.polmont.de)



## Vielen Dank für Ihre Aufmerksamkeit!

